



INTRODUCCIÓN A LA SALUD PÚBLICA Y LA PPSS



UNIDAD MÉDICA DE PACHO SAS
NIT 832.001.378-1
I.P.S. Nivel Uno de Atención Ambulatoria
Medicina Integral con calidad Humana

Vigilado  Supersalud

+ ¿Qué es salud pública? +

- Disciplina que busca proteger y mejorar la salud de las personas y comunidades.
- Se enfoca en prevención, promoción y control de riesgos.
- Ejemplo en UMP: campañas de vacunación, promoción de autocuidado, charlas de prevención



UNIDAD MÉDICA DE PACHO SAS

NIT 832.001.378-1

I.P.S. Nivel Uno de Atención Ambulatoria
Medicina Integral con calidad Humana



Vigilado **Supersalud**



UNIDAD MÉDICA DE PACHO SAS

NIT 832.001.378-1

I.P.S. Nivel Uno de Atención Ambulatoria

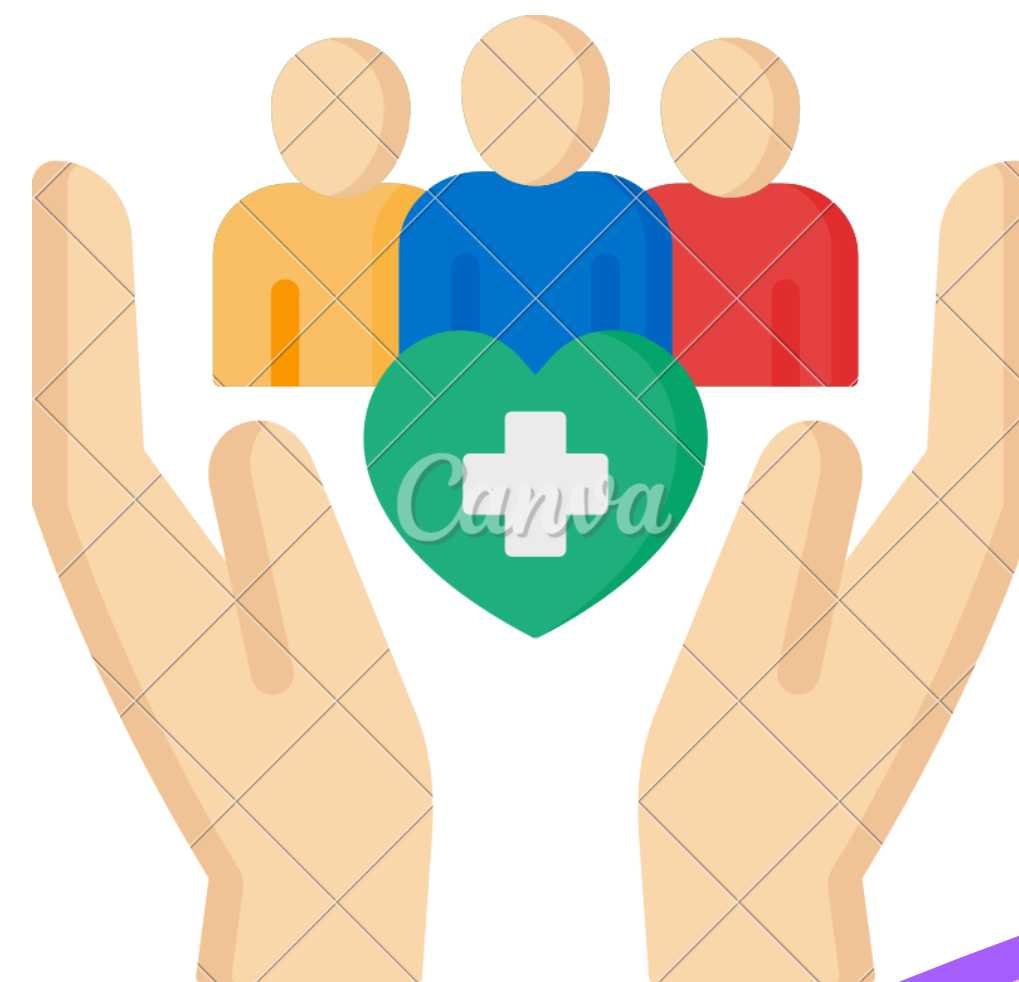
Medicina Integral con calidad Humana

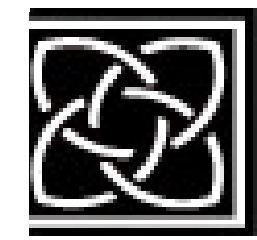


Vigilado Supersalud

Principios básicos de la salud pública

- Equidad: todos tienen derecho al acceso a servicios.
- Prevención: actuar antes de que ocurra la enfermedad.
- Participación: la comunidad debe involucrarse en decisiones de salud.
- Corresponsabilidad: instituciones, pacientes y familias comparten deberes.





UNIDAD MÉDICA DE PACHO SAS
NIT 832.001.378-1
I.P.S. Nivel Uno de Atención Ambulatoria
Medicina Integral con calidad Humana

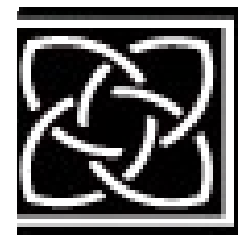
¿Qué es la PPSS?

- Política adoptada en Resolución 2063 de 2017 (MinSalud).
- Busca garantizar que la ciudadanía participe de manera informada, incidente y vinculante en salud.
- Reconoce a los usuarios no solo como receptores de servicios, sino como actores activos.



Vigilado **Supersalud**





UNIDAD MÉDICA DE PACHO SAS
NIT 832.001.378-1
I.P.S. Nivel Uno de Atención Ambulatoria
Medicina Integral con calidad Humana



Vigilado Supersalud



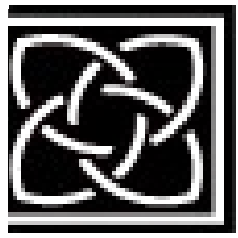
Objetivos de la PPSS

Fortalecer la capacidad de decisión de pacientes y familias.

Garantizar el derecho a la información clara y oportuna.

Generar confianza entre instituciones de salud y comunidad.





UNIDAD MÉDICA DE PACHO SAS
NIT 832.001.378-1
I.P.S. Nivel Uno de Atención Ambulatoria
Medicina Integral con calidad Humana

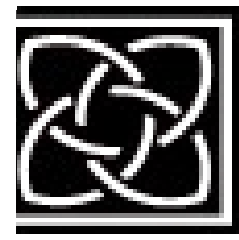


Vigilado Supersalud

Rol de la UMP

- Informar y educar a los usuarios en sus derechos y deberes.
- Implementar mecanismos de participación: buzón de sugerencias, encuestas, carteleras, comités.
- Promover la seguridad del paciente como prioridad institucional.
- Dejar evidencias documentadas de cada acción (actas, fotos, checklist).





UNIDAD MÉDICA DE PACHO SAS

NIT 832.001.378-1

I.P.S. Nivel Uno de Atención Ambulatoria
Medicina Integral con calidad Humana



Vigilado Supersalud



+ Ejemplo práctico en la UMP

- Caso: Un paciente no entiende un procedimiento.
- Acción del formador:
 - Explica con palabras sencillas.
 - Usa material visual (cartilla/infografía).
 - Confirma comprensión con preguntas.
- 📌 Resultado: paciente informado y participación efectiva.



